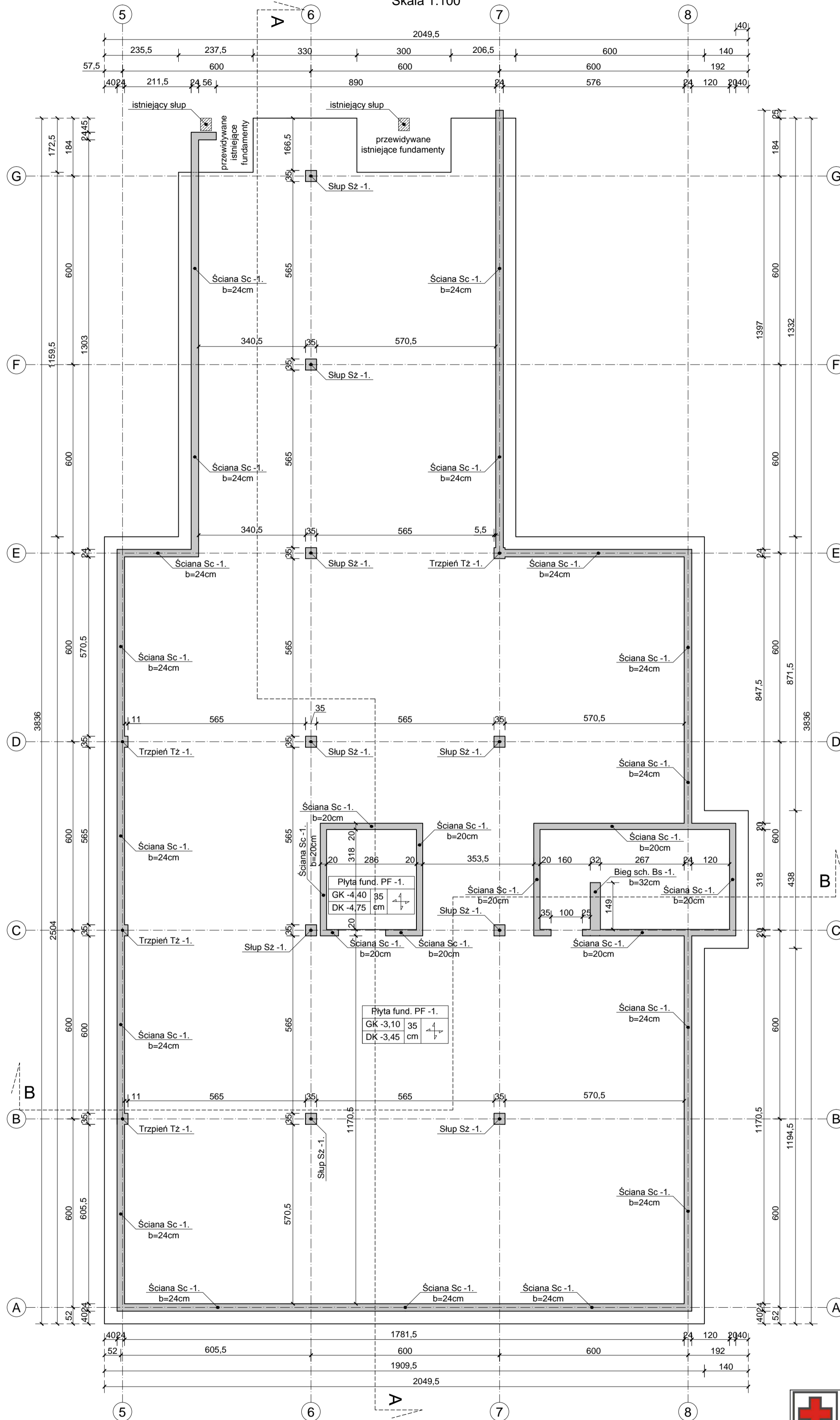


Rzut fundamentów kondygnacji podziemnej

Skala 1:100



UWAGI:

- Elementy żelbetowe:  
Beton C25/30 (B30) W8  
Stal A-IIIIN B500SP  
Otulina zbrojenia płyty fundamentowej 5,0cm  
Otulina zbrojenia ścian i słupów na styku z gruntem 4,0cm  
Pozostała otulina 3,0cm
- Szczegóły rozwiązań konstrukcyjnych wg projektu wykonawczego
- Wszystkie rysunki rozpatrywać łącznie, wymiary weryfikować z częścią architektoniczną projektu

ELEMENTY ŻELBETOWE POWYŻEJ PŁYTY FUNDAMENTOWEJ

<p><b>BIURO STUDIÓW I PROJEKTÓW SŁUŻBY ZDROWIA</b> tel.: 71 355 73 66 • fax: 71 355 74 31 • e-mail: pocztla@bsipsz.pl • web: www.bsipsz.pl</p>		
jednostka projektowa:	BIURO STUDIÓW I PROJEKTÓW SŁUŻBY ZDROWIA WE WROCŁAWIU SP. Z O.O. pl. Solidarności 1/3/5 ; 53-661 Wrocław	
inwestor:	POWIATOWE CENTRUM MEDYCZNE W GRÓJCU SP. Z O.O. ul. Ks. Piotra Skargi 10 ; 05-600 Grójec	
temat:	BUDOWA SZPITALNEGO ODDZIAŁU RATUNKOWEGO Z WYPOSAŻENIEM WRAZ Z BUDOWĄ ŁADOWISKA DLA ŚMIGŁOWCÓW RATUNKOWYCH LOTNICZEGO POGOTOWIA RATUNKOWEGO W POWIATOWYM CENTRUM MEDYCZNYM W GRÓJCU	
ZESPÓŁ PROJEKTOWY:	nr uprawnień:	podpisy:
architektura:		
projektant:	mgr inż. Józef Szybiński uprawnienia w specjal. konstrukcyjno-bud. bez ograniczeń	286/DOS/14
sprawdzający:	mgr inż. Tomasz Ambroży uprawnienia w specjal. konstrukcyjno-bud. bez ograniczeń	192/DOS/12
temat rysunku:	stadium:	PROJEKT BUDOWLANY
RZUT FUNDAMENTÓW KONDYGNACJI PODZIEMNEJ	branża:	KONSTRUKCJA
	data:	02.2017
	skala:	1:100
	nr rysunku:	K-01